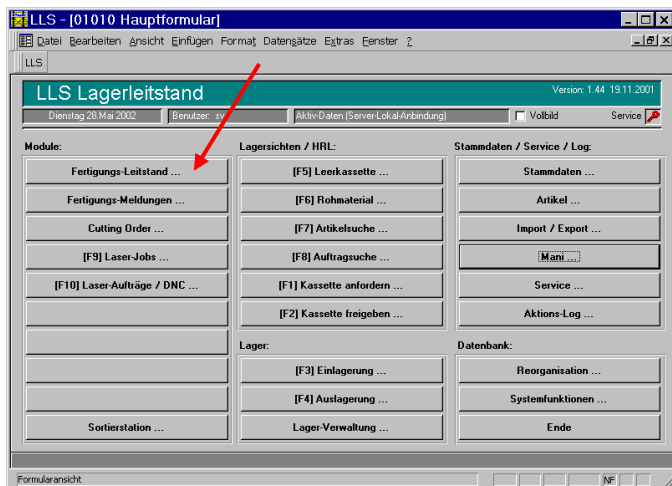


## Fertigungsleitstand FLS

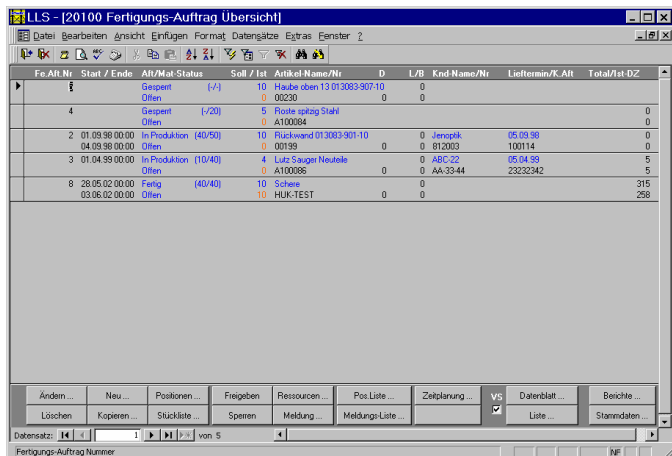
Die Funktionalität des Fertigungsleitstandes FLS ist in das Menüsystem des Lagerleitstandes LLS integriert:



Die Fertigungs-Aufträge werden entweder im LLS/FLS erstellt und terminiert, oder von einem externen PPS-System übernommen.

## Transparenz ist (fast) alles

Durch übersichtlich gestaltete Masken erhält der Bediener auf Knopfdruck einen umfassenden Überblick, welche Aufträge in Produktion, bereits fertig oder noch gesperrt sind.

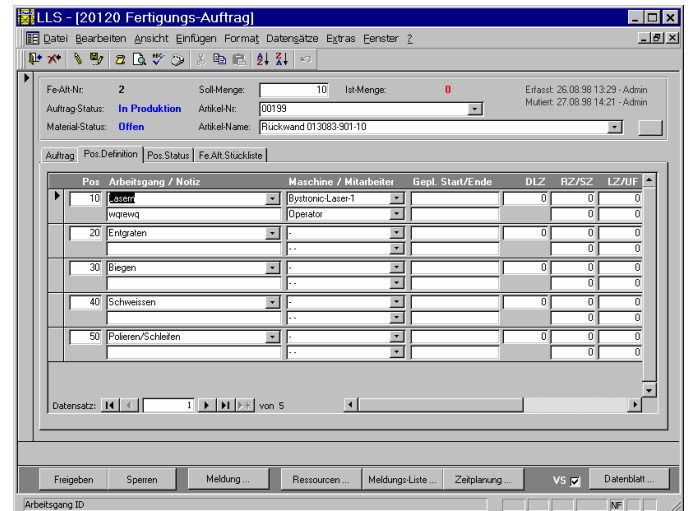


## Strukturelemente des Fertigungsleitstandes

- Fertigungs-Auftrag
  - Kopfdaten (Artikel, Menge)
  - Auftrags-Positionen (Arbeitsgänge)
  - Stückliste (1-stufig)
- Meldungen
  - Arbeitsgang
  - Material-Bezug
- Zustände
  - Auftrags-Status
  - Positions-Status
  - Material-Melde-Status

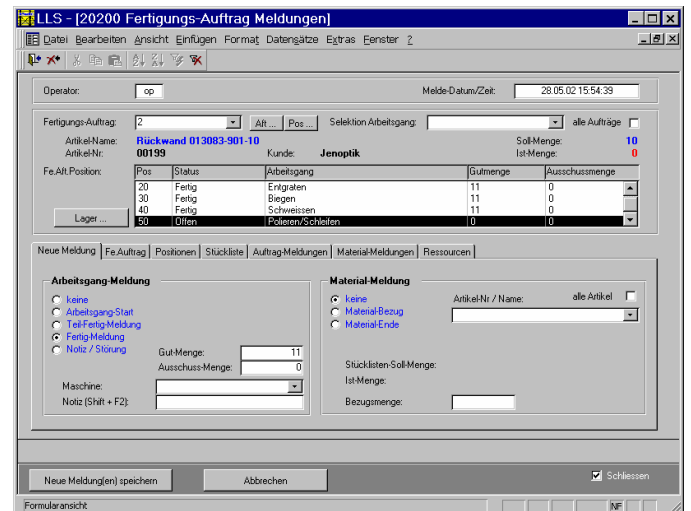
## Planung der Arbeitsgänge

Pro Artikel lässt sich ein Operationsplan mit allen Arbeitsgängen definieren. Damit wird der Fertigungsablauf mit den geschätzten Sollzeiten und den benötigten Ressourcen (Mitarbeiter, Maschine) festgelegt, der dann die Basis bildet, um die Meldungen aus der Produktion richtig zuzuordnen:



## Meldungen für Arbeitsgänge und Material

Aufgrund der Meldungen für Arbeitsgänge und/oder Materialbezüge wird laufend der aktuelle Zustand der Fertigungs-Auftrags-Positionen und des übergeordneten Fertigungs-Auftrages nachgeführt. Eine Vielzahl von weiteren Formularen und Listen erleichtert die Auswertung des Produktionsfortschrittes.



## Funktionsumfang Fertigungsleitstand FLS

- Integriert in Lagerleitstand LLS
- Operationsplan mit Arbeitsgängen
- Einstufige Stücklisten-Verwaltung
- Ressourcenplanung für Mitarbeiter und Maschinen
- Meldungen für Arbeitsgänge und Materialbezüge
- Status-Verwaltung für Aufträge und Positionen