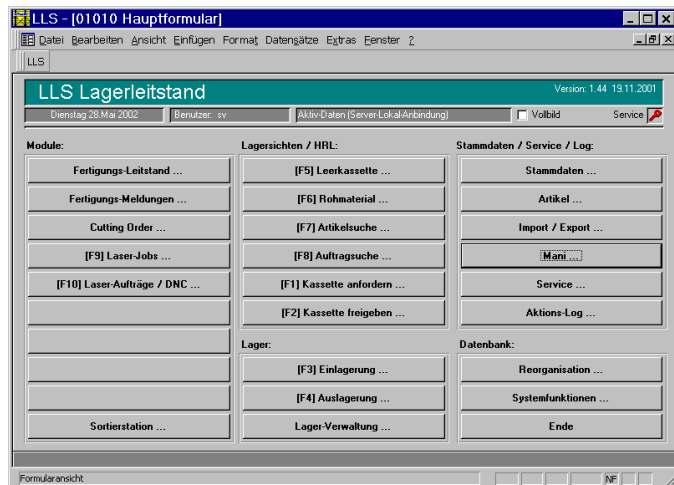


## Lagerleitstand LLS

Der auf Windows basierende Lagerleitstand LLS kann bis zu 9 automatisierbare Lager verwalten, davon jedes mit maximal 999 Lagerplätzen. Ein integriertes, manuelles Handlager mit weiteren 999 Lagerplätzen erweitert die Einsatzmöglichkeiten, beispielsweise für die Verwaltung externer Regalgestelle.

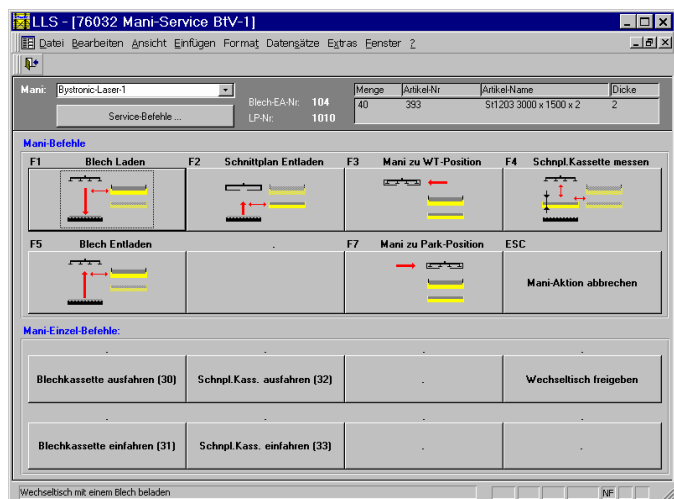


## Wirtschaftlichkeit durch Automatisierung

Der Lagerleitstand dient nicht nur der Verwaltung der Lagerbestände und als Bedieneroberfläche, sondern verfügt auch über hohe Automatisierungsmöglichkeiten für Laser-, Stanz- oder andere Produktionsmaschinen, die über eine geeignete Schnittstelle verfügen. Damit lassen sich Produktionsaufträge während der Nacht im Vollautomatikbetrieb abarbeiten – ein unschätzbare Kostenvorteil gegenüber nichtautomatisierten Anlagen. Der Lagerleitstand LLS ist mittlerweile bei über 40 Anlagen im Einsatz.

## Einfach zu bedienende Benutzeroberfläche

Die Benutzeroberfläche ist klar und übersichtlich strukturiert. So können auch ungeübte Bediener das Programm nach kurzer Einführung problemlos nutzen.



## Anbindung an unterschiedlichste Lager

Der Lagerleitstand LLS kann an Lager unterschiedlicher Lagerlieferanten angebunden werden. Dies kommt häufig dann zum Tragen, wenn EDV-Lagersysteme, die "in die Jahre" gekommen sind, und z.T. noch unter DOS oder UNIX laufen, durch ein Windows-System abgelöst werden sollen. So wurde der Lagerleitstand LLS in den letzten Jahren bei folgenden Lagern erfolgreich integriert:

- Hochregallager der Firma **Bystronic Laser AG**
- Hochregallager der Firma **Lingl**
- Langgutlager der Firma **Mannesmann-Dematic**
- Hochregallager der Firma **Marti-Dytan**

## Neu: mobiler Betrieb des Lagerleitstandes

Durch die rasante Entwicklung der Wireless-LAN-Technologie und der dazu erforderlichen Endgeräte kann der Lagerleitstand LLS (und auch weitere Anwendungsprogramme) auf tragbaren, industrietauglichen



Mit dem mobilen Bedienterminal kann der Lagerleitstand ortsunabhängig über Wireless-LAN genutzt werden.

Bedienterminals betrieben werden. Die Bedienung auf dem farbigen Touch-Screen erfolgt durch Fingerdruck oder Stift. Eine einblendbare Software-Tastatur erleichtert die Eingabe von Zahlen und Buchstaben. Das sehr robust

aufgebaute Gerät ist speziell für den harten Industrieinsatz entwickelt worden, ist spritzwasserfest und staubdicht und erlaubt mit einer Akkuladung typischerweise 8 Stunden netzunabhängigen Dauerbetrieb.

## Funktionsumfang Lagerleitstand LLS

- Stammdatenverwaltung (Artikel, Werkstoffe etc.)
- Lagerverwaltung mit weitreichenden Selektionsmöglichkeiten für Rohblech, Fertigteile etc.
- Einfache Benutzeroberfläche mit Ansteuerung verschiedener Be- und Entschickungssysteme
- Vollautomatikbetrieb für verschiedenste Produktionsmaschinen wie z.B. Laser, Stanzmaschinen etc.
- Umfassende Protokollierung der Lagerbewegungen, Lagervorgänge und Fehlermeldungen zur späteren Fehleranalyse

## Nutzen

- Wirtschaftlichkeit durch hohen Automatisierungsgrad
- Einfach zu bedienende Benutzeroberfläche
- Läuft auf weitverbreiteter Win2000/NT-Umgebung
- Einmalerfassung durch Integration in bestehende EDV-Systeme (z.B. PPS)